

# DOLCEVITA

## HARRACHOV

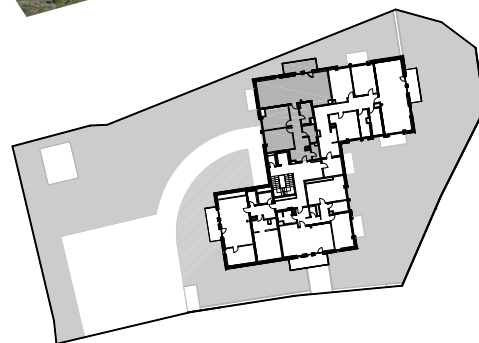


### 3+kk + 2. podkroví/balkón v 3.NP / jednotka č.3.4

3.4.01	hala	18,95m <sup>2</sup>
3.4.02	obýv. pokoj/kuchyně/jídelna	52,54m <sup>2</sup>
3.4.03	pokoj	14,10m <sup>2</sup>
3.4.04	pokoj	15,35m <sup>2</sup>
3.4.05	koupelna	6,47m <sup>2</sup>
3.4.06	koupelna	4,87m <sup>2</sup>
3.4.07	prádelna/komora	2,82m <sup>2</sup>
3.4.08	balkón	8,92m <sup>2</sup>
3.4.09	2. podkroví	27,39m <sup>2</sup>
3.4.10	2. podkroví	2,49m <sup>2</sup>

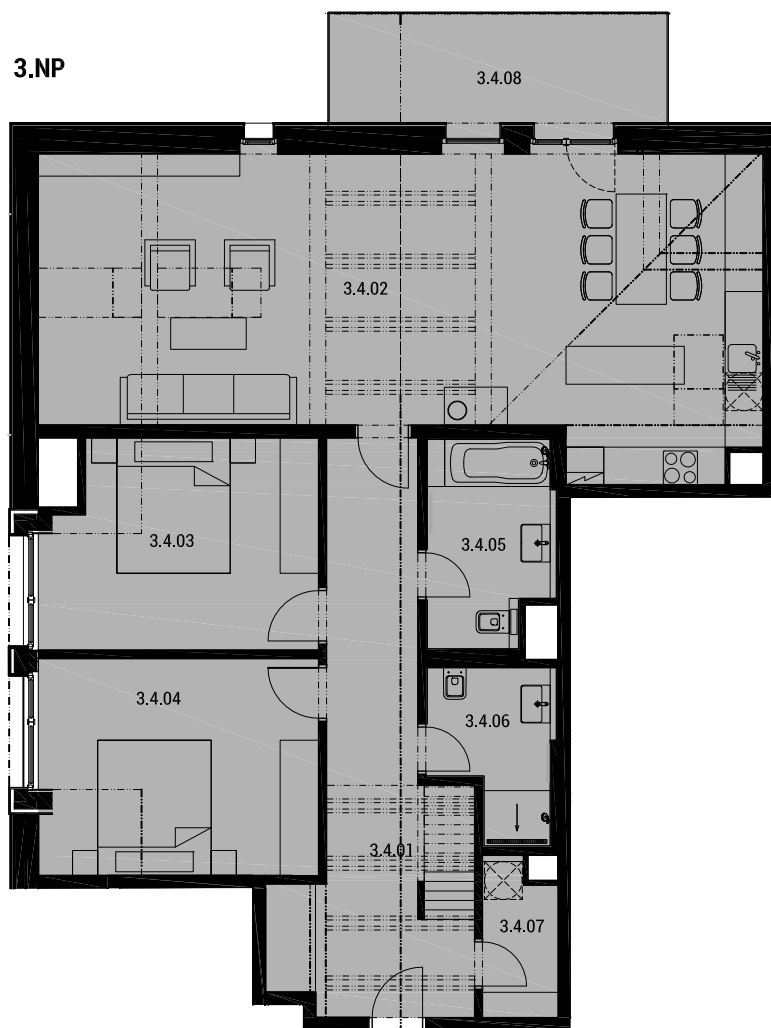
**3.4** Celkem byt 3+kk+2.podkroví+balkón 145,00 + 8,92m<sup>2</sup>

ostatní (stěny, sloupy, příčky) 17,50m<sup>2</sup>

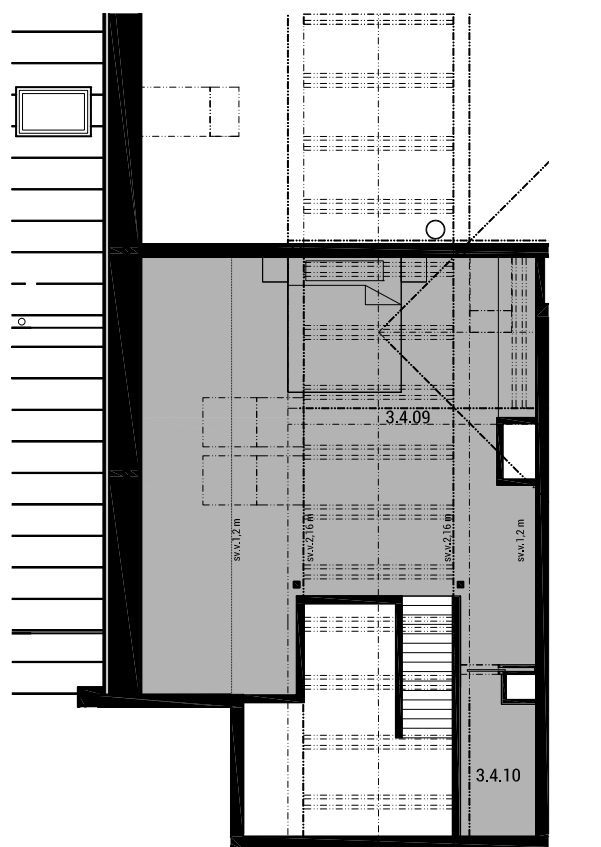


pozn.: do výměry místností je počítána plocha se světlou výškou min 12m

### 3.NP



### 2.PODKROVÍ



Upozornění: Obrázek půdorysu představuje dispoziční řešení jednotky. Zobrazený nábytek a kuchyňská linka nejsou součástí dodávky. Umístění zařízení jednotky je uváděno pouze orientačně, přesná specifikace rozvodů a jejich možného napojení bude určena v prováděcí projektové dokumentaci. Plochy jednotlivých místností v zobrazeném schématu se mohou mírně lišit. Investor se zavazuje seznámit klienta se skutečným stavem dle prováděcí dokumentace.