



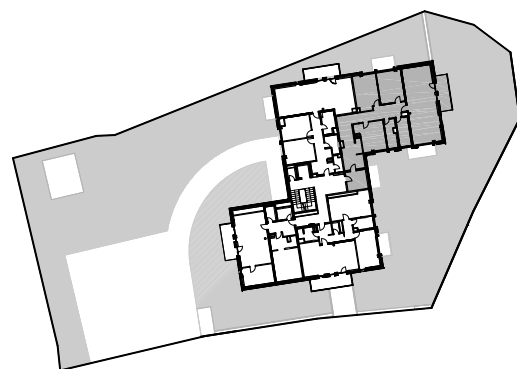
DOLCEVITA

HARRACHOV



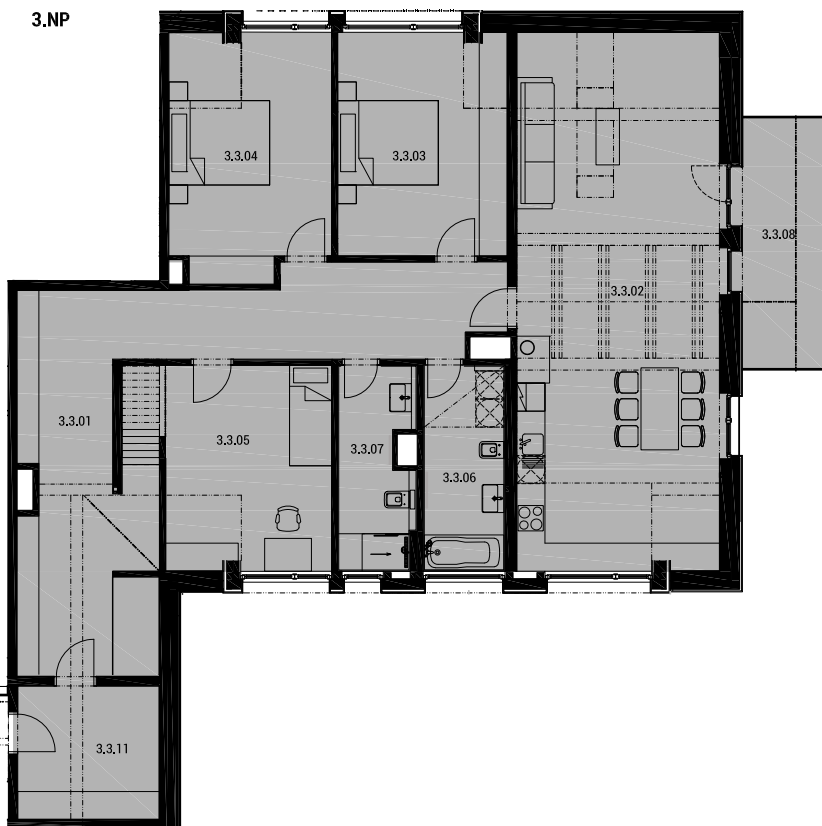
4+kk + 2. podkroví/balkón v 3.NP / jednotka č.3.3

3.3.01	hala	35,95m ²
3.3.02	obýv. pokoj/kuchyně/jídelna	50,49m ²
3.3.03	pokoj	17,31m ²
3.3.04	pokoj	17,68m ²
3.3.05	pokoj	16,75m ²
3.3.06	koupelna	7,70m ²
3.3.07	koupelna	6,94m ²
3.3.08	balkón	9,91m ²
3.3.09	2. podkroví	7,06m ²
3.3.10	2. podkroví	32,98m ²
3.3.11	2. vstup/šatna	8,59m ²
3.3	Celkem byt 4+kk+2.podkroví+balkón	201,48 + 9,91m²
	ostatní (stěny, sloupce, příčky)	33,63m ²

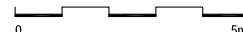
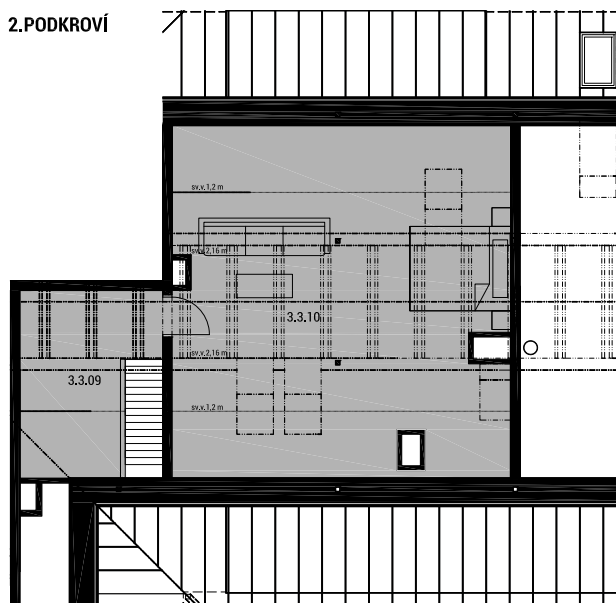


pozn.: do výměry místností je počítána plocha se světlou výškou min 1,2m

3.NP



2.PODKROVÍ



Upozornění: Obrázek půdorysu představuje dispoziční řešení jednotky. Zobrazený nábytek a kuchyňská linka nejsou součástí dodávky. Umístění zařízení jednotky je uváděno pouze orientačně, přesná specifikace rozvodů a jejich možného napojení bude určena v prováděcí projektové dokumentaci. Plochy jednotlivých místností v zobrazeném schématu se mohou mírně lišit. Investor se zavazuje seznámit klienta se skutečným stavem dle prováděcí dokumentace.

byt
č. 3.3