

DOLCEVITA

HARRACHOV

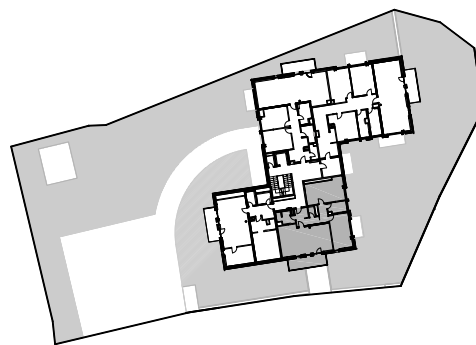


3+kk + 2. podkroví/balkón v 3.NP / jednotka č.3.2

3.2.01	hala	12,93m ²
3.2.02	obýv. pokoj/kuchyně/jídelna	38,15m ²
3.2.03	pokoj	17,17m ²
3.2.04	pokoj	21,93m ²
3.2.05	koupelna	5,43m ²
3.2.06	koupelna	5,58m ²
3.2.07	wc	1,80m ²
3.2.08	balkón	11,28m ²
3.2.09	2. podkroví	17,68m ²
3.2.10	2. podkroví	11,60m ²

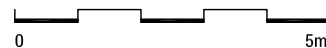
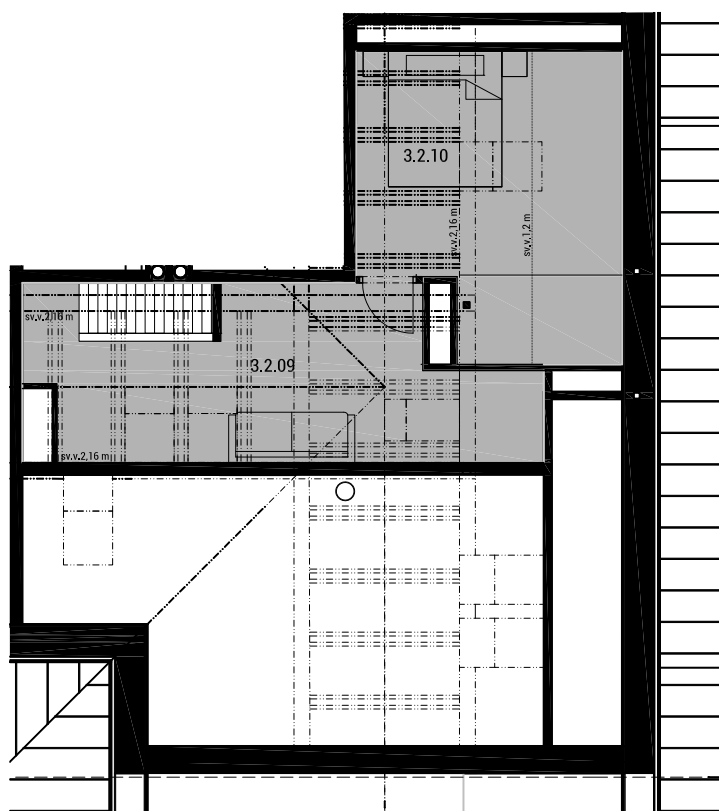
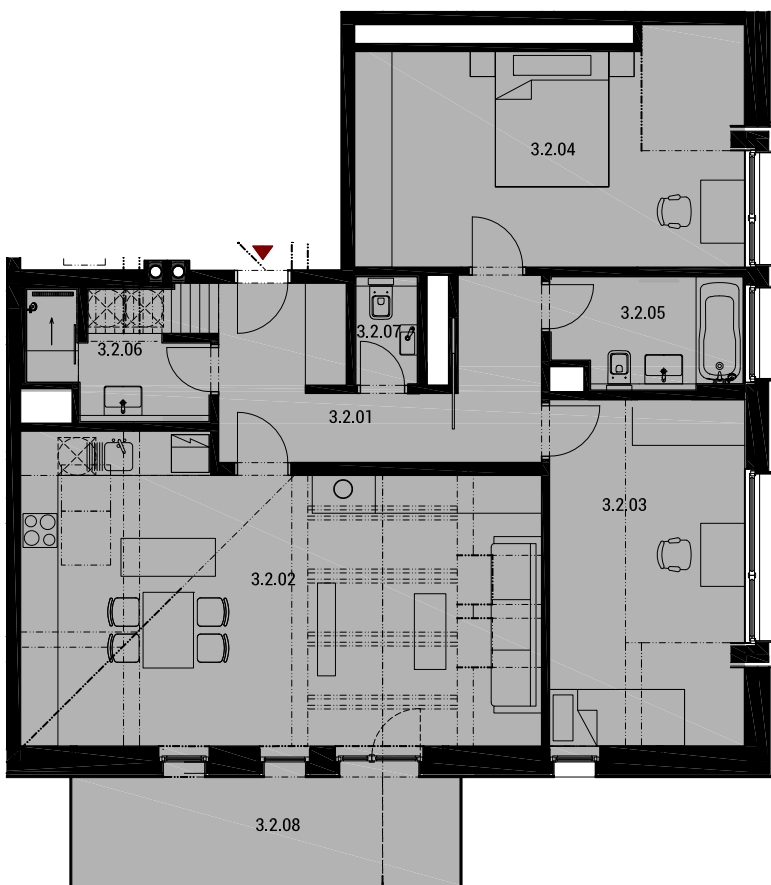
3.2 Celkem byt 3+kk+2.podkroví+balkón 131,77 + 11,28m²

ostatní (stěny, sloupy, příčky) 14,62m²



pozn.: do výměry místností je počítána plocha se světlou výškou min 1,2m **3.NP**

2.PODKROVÍ



Upozornění: Obrázek půdorysu představuje dispoziční řešení jednotky. Zobrazený nábytek a kuchyňská linka nejsou součástí dodávky. Umístění zařízení jednotky je uváděno pouze orientačně, přesná specifikace rozvodů a jejich možného napojení bude určena v prováděcí projektové dokumentaci. Plochy jednotlivých místností v zobrazeném schématu se mohou mírně lišit. Investor se zavazuje seznámit klienta se skutečným stavem dle prováděcí dokumentace.

byt
č. 3.2