

# DOLCEVITA

HARRACHOV



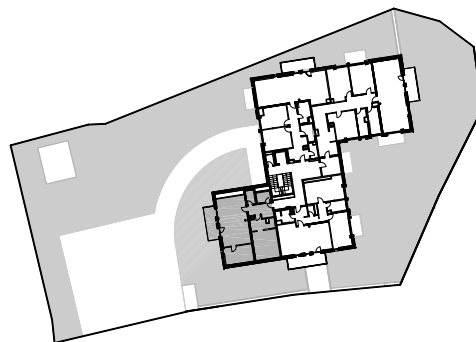
## 3+kk + 2. podkroví/balkón v 3.NP / jednotka č.3.1

3.1.01	hala	8,59m <sup>2</sup>
3.1.02	obýv. pokoj/kuchyně/jídelna	36,55m <sup>2</sup>
3.1.03	pokoj	12,97m <sup>2</sup>
3.1.04	pokoj/sprcha/šatna	25,51m <sup>2</sup>
3.1.05	koupelna	4,10m <sup>2</sup>
3.1.06	wc/prádelna	3,48m <sup>2</sup>
3.1.07	balkón	10,16m <sup>2</sup>
3.1.08	2. podkroví	12,20m <sup>2</sup>

**3.1** Celkem byt 3+kk+2.podkroví+balkón 103,95 + 10,16m<sup>2</sup>

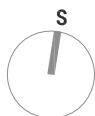
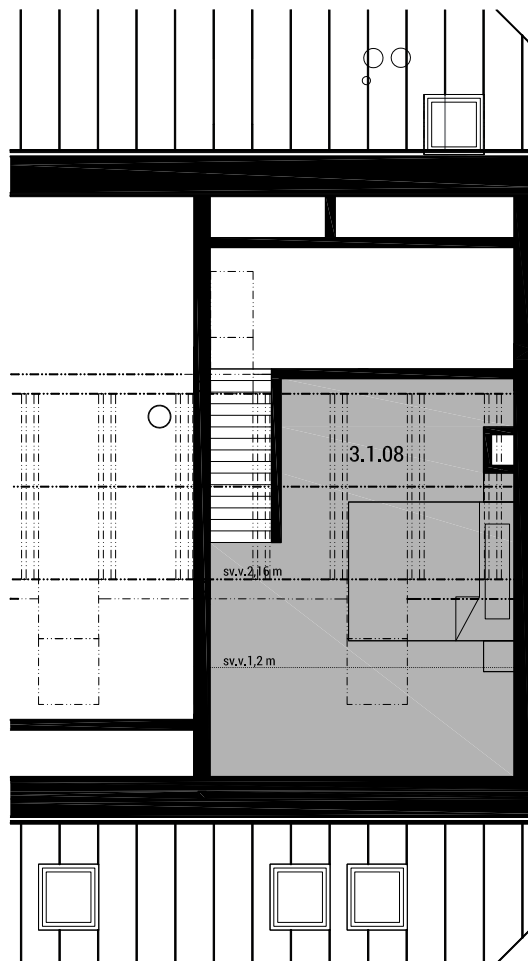
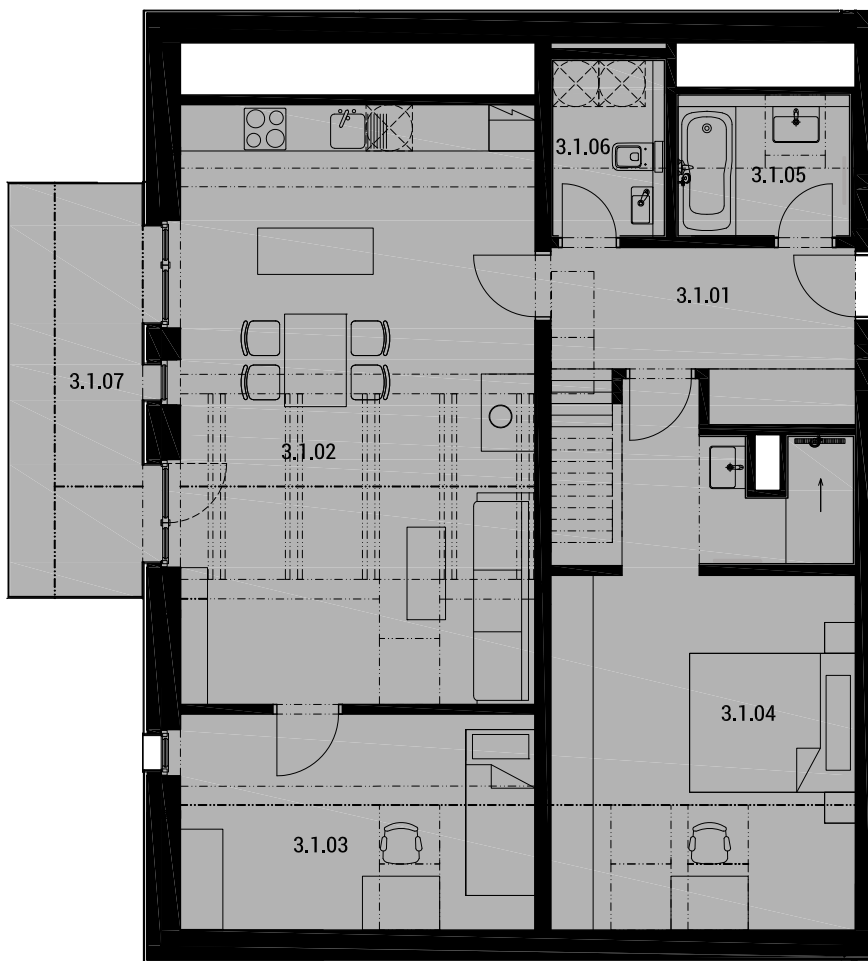
ostatní (stěny, sloupy, příčky) 12,44m<sup>2</sup>

pozn.: do výměry místností je počítána plocha se světlou výškou min 1,2m



3.NP

2.PODKROVÍ



Upozornění: Obrázek půdorysu představuje dispoziční řešení jednotky. Zobrazený nábytek a kuchyňská linka nejsou součástí dodávky. Umístění zařízení jednotky je uváděno pouze orientačně, přesná specifikace rozvodů a jejich možného napojení bude určena v prováděcí projektové dokumentaci. Plochy jednotlivých místností v zobrazeném schématu se mohou mírně lišit. Investor se zavazuje seznámit klienta se skutečným stavem dle prováděcí dokumentace.

byt  
č. 3.1